

FICHE PÉDAGOGIQUE *sur la biodiversité*

 **A** Lisez attentivement le texte suivant.

Qu'est ce que la biodiversité?

La biodiversité est un terme qui fait référence à la diversité biologique, à la variété des formes de vie sur la Terre et aux relations complexes qui existent entre les êtres vivants et leur environnement. La biodiversité inclut la diversité génétique au sein d'une même espèce, la diversité d'espèces et la diversité des écosystèmes. Elle s'est tissée au cours de milliards d'années, au gré des événements géologiques, des aléas climatiques, des interactions entre les espèces, du jeu de l'évolution et de l'adaptation à celles-ci. Les scientifiques ont identifié environ 1,75 million d'espèces sur la Terre, mais il en reste plusieurs millions qui ne sont toujours pas encore identifiés.

La biodiversité soutient l'environnement dans lequel nous vivons et grâce à elle, nous sommes en mesure de satisfaire nos besoins en nourriture, en vêtements, en médicaments et en énergies de toutes sortes. De plus, les différents écosystèmes de la planète nous rendent d'utiles services comme la purification de l'air, le filtrage naturel des eaux ou le contrôle des épidémies affectant les végétaux. Toutefois, nous vivons actuellement une période de disparition massive causée principalement par l'activité humaine. En effet, plusieurs menaces à la biodiversité ont été identifiées telles que: la dégradation des habitats naturels, l'introduction de nouvelles espèces invasives, la pollution, la surpopulation, la surexploitation des ressources, la surconsommation et les changements climatiques.

Il est vrai de dire que nous exploitons les ressources naturelles telles que le bois, le pétrole, les plantes, et autres à un rythme si rapide que celles-ci n'arrivent plus à se renouveler. En effet, la nature disparaît à mesure que nous bâtissons nos villes, nos usines, nos fermes. En outre, la pollution de l'air, de nos cours d'eaux et de nos sols menace la conservation de la biodiversité et ce à l'échelle planétaire.

En Tanzanie et dans plusieurs autres pays d'Afrique, la pression exercée sur certains écosystèmes est particulièrement importante. D'une part, étranglés par une pauvreté extrême, plusieurs groupes d'individus demeurent plus préoccupés par leur propre survie quotidienne que par le développement durable ou la conservation de la biodiversité. D'autre part, plusieurs sociétés multinationales des pays riches profitent de l'endettement des pays africains pour exploiter sauvagement les ressources sans se soucier de la sauvegarde de la biodiversité. Face à l'action des sociétés étrangères, les États n'ont souvent d'autres choix que d'accepter ce sacrifice sous peine de voir les investissements des sociétés multinationales s'envoler vers d'autres pays aux normes environnementales plus souples.

En somme, nous pouvons comparer notre monde à une grande toile d'araignée faite d'une multitude de fils qui reposent les uns sur les autres. Si l'on brise l'un de ces fils, toute la toile peut se transformer. À l'heure actuelle, l'équilibre de notre grande toile d'araignée semble menacé, mais il est possible de contribuer individuellement et collectivement à la conservation de la biodiversité. Ensemble, il est possible de changer les choses!

 **B** Suite à la lecture de ce texte, quelle est votre opinion par rapport aux questions suivantes?

1. D'après le texte, expliquez pourquoi la biodiversité est importante pour nous.

2. D'après le texte, qu'est-ce qui menace la biodiversité ?

3. À votre avis, est-ce que nos habitudes de consommation ont un impact sur la biodiversité ? Pourquoi?

4. Nommez un moyen de favoriser la conservation de la biodiversité.

Saviez-vous que...

• Les plantes, les animaux et les micro-organismes dans les cours d'eau et les terres humides jouent le rôle d'éponges pour filtrer les sédiments et les toxines dans l'eau.

• Des 150 médicaments les plus prescrits en Amérique, 118 contiennent des substances dérivées provenant de plantes, de champignons ou d'autres espèces vivantes.

• Plus de 50 % des espèces identifiées appartiennent à la famille des insectes.

• L'aspirine fut découverte grâce à de l'écorce de saule alors que les antibiotiques, comme la pénicilline, sont originaires d'un microchampignon

Prenez note
des faits suivants.





C Associez chacune des actions suivantes avec la raison expliquant pourquoi ce moyen favorise la conservation de la biodiversité.

A- Plantez des arbres dans votre communauté et autour de votre école...	1-...parce qu'une diète basée essentiellement sur la viande nécessite près de dix fois plus territoire cultivés pour nourrir une personne qu'une diète plus axée sur les produits végétaux. Réduire l'utilisation des terres pour l'agriculture favorise la conservation des écosystèmes d'origine.
B- Recyclez et réutilisez tout ce que vous pouvez (métaux, boîtes de conserve, verre, cartons, papiers, plastiques, vêtements, jouets, livres, etc.)...	2- ...parce que ceux-ci ne font pas seulement que produire de l'oxygène, mais qu'ils peuvent aussi lutter contre le réchauffement de la planète en absorbant le CO2 dans l'air.
C- Lors de vos voyages en forêt, évitez de laisser des déchets derrière vous, ne cherchez pas à entrer en contact avec les animaux sauvages et prenez soin de bien éteindre vos feux de camp...	3- ...parce que les déchets ou la présence d'êtres humains dans leur habitat peuvent nuire à certaines espèces d'oiseaux ou d'animaux, voire même les chasser de la région. Les feux de forêt constituent aussi une menace à la biodiversité en raison de la destruction évidente d'habitats naturels et des gaz dégagés dans l'air qui favorisent un réchauffement climatique global.
D- Mangez plus de fruits, de légumes et moins de produits provenant d'animaux...	4- ...parce qu'en réduisant les besoins en ressources naturelles comme le bois par exemple, vous contribuez à réduire les activités humaines néfastes envers les écosystèmes riches en biodiversité.
E- Soyez plus conscients de l'énergie que vous utilisez à la maison et évitez le gaspillage. Fermez les lumières, la stéréo, la télévision ou l'ordinateur lorsque vous n'en avez pas besoin...	5- ...parce que la production d'électricité nécessite la destruction de milieux naturels, sans compter l'expulsion de gaz qui contribuent aux changements climatiques. Une consommation plus responsable limite la demande en électricité et favorise la conservation de la biodiversité.



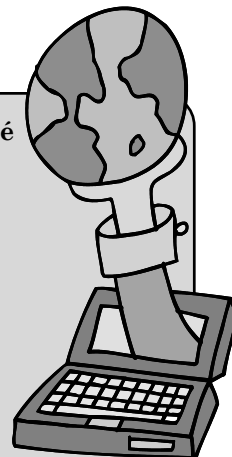
D Complétez le texte à l'aide des mots dans la liste suivante :

A) agriculture B) exportation C) territoire D) déforestation E) forêts F) production G) cultures commerciales H) exploitation I) dégradation J) fermes K) diversité L) faune M) défrichage N) durable O) agriculteurs P) Fonds monétaire international

La Tanzanie possède des _____ à profusion, composées essentiellement de bois durs et de mangroves. Ses 33,5 millions d'hectares de territoire forestier, très riches en _____ biologique, représentent près d'un tiers du _____ du pays. Or, cette biodiversité est menacée par plusieurs activités qui ont impliqué le _____ des terres boisées à un rythme de 400 000 hectares par an au cours des dernières décennies. L'une de ces activités humaines concerne la substitution des forêts par des _____ destinées à l'exportation et par des mines. Cette situation est liée aux politiques orientées vers l'_____ largement appliquées à l'échelle nationale et mondiale. Ces dernières années, le gouvernement tanzanien a accordé une forte priorité au développement de la _____ agricole destinée aux marchés d'exportation. Au cours des années 1980, la chute des prix des principaux produits d'exportation et l'augmentation du coût des produits importés obligèrent la Tanzanie à conclure des accords avec le _____ pour avoir accès à de nouveaux prêts financiers. Le programme d'ajustement structurel associé aux prêts du FMI exige l'introduction de certaines politiques nationales favorables à l'_____ industrielle et à l'_____ des métaux précieux par les sociétés privées. L'abattage et la _____ ont fait disparaître 25 % des forêts du pays entre 1980 et 1993. Dans le district de Simanjiro par exemple, de grandes surfaces de forêt ont été défrichées et transformées en plantation de haricots. De grandes _____ commerciales s'y sont installées provoquant le déplacement des habitants masais de la région. Les _____ et les bergers locaux ont perdu leur accès à la terre et leurs droits à l'eau. Ainsi, les forêts ont été perdues autant comme moyen de subsistance pour la population que comme habitat pour la _____. Ces politiques sont absolument contraires à la logique du développement _____ puisqu'elles impliquent la _____ de la diversité biologique du pays.

N'hésitez pas à consulter les références suivantes pour en savoir plus sur la biodiversité

- <http://www.menv.gouv.qc.ca/biodiversite/inter.html>
- <http://www.speciesatrisk.gc.ca/>
- http://www.ec.gc.ca/youth/index_f.html
- <http://www.menv.gouv.qc.ca/jeunesse/index.htm>
- <http://www.greenpeace.ca/f/index.php>
- <http://www.panda.org/>
- <http://www.wwf.ca/WWF.asp>



UNE INITIATIVE DU



**Comité Solidarité /
Trois-Rivières**