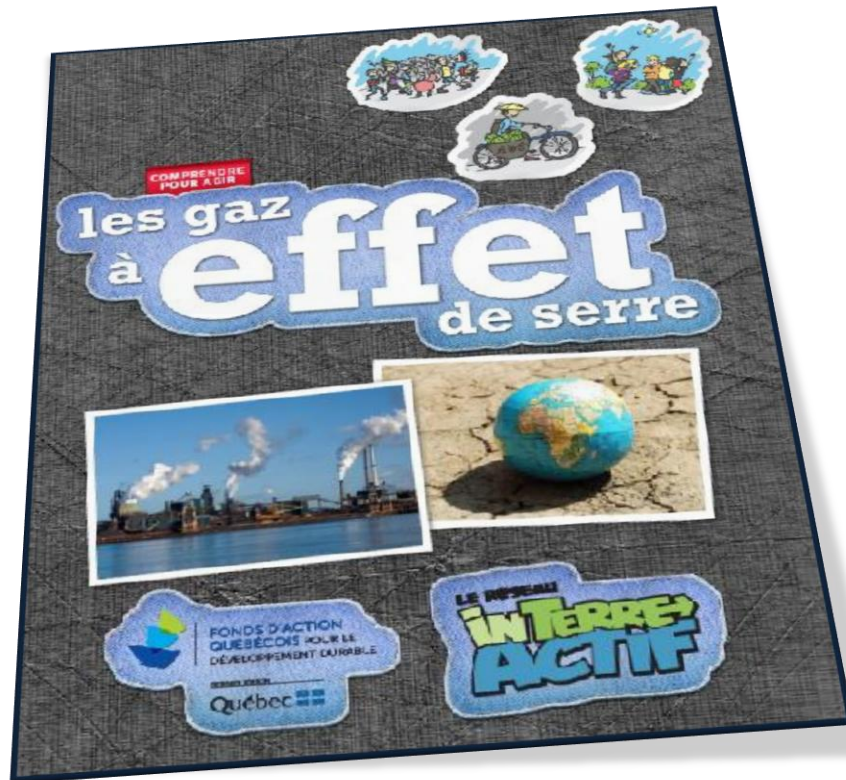


# Activité d'intégration

En complément de l'album :  
*Comprendre pour agir : Les gaz à effet de serre*



*Une initiative du Réseau In-Terre-Actif*



Cet outil d'évaluation vous permettra de valider la compréhension de vos élèves  
suite à la lecture de l'album thématique  
« Comprendre pour agir : Les gaz à effet de serre ».

## **Album thématique Comprendre pour agir : Les gaz à effet de serre (Outil obligatoire)**

L'objectif de cet outil éducatif est de mettre en évidence les liens qui existent entre les diverses interventions humaines et les émissions de GES. Il vise également à faire prendre conscience qu'il est possible d'adopter des comportements écoresponsables (que ce soit à la maison, à l'école ou dans la communauté) pour réduire nos émissions de GES.

L'album permet également aux élèves de répondre à des questions et à exprimer leur opinion sur des thèmes reliés aux droits des enfants, d'en apprendre davantage sur les réalités de la planète par le biais de capsules « Saviez-vous que...? » et de relever des défis pour se mettre en action en lien avec les droits abordés. En outre, l'enseignant peut utiliser l'album afin d'évaluer l'atteinte par les élèves de compétences en français ainsi qu'en éthique et culture religieuse.

Une [version électronique et téléchargeable](#) de l'album est disponible gratuitement en ligne. Notez enfin que l'album pédagogique peut également être consulté sur un tableau intelligent en classe.

Vous pouvez également commander la version papier de l'album auprès du Réseau In-Terre-Actif au coût de 1,25\$/album (frais d'envoi en sus) en écrivant à l'adresse suivante : [rita@in-terre-actif.com](mailto:rita@in-terre-actif.com).

## **Guide d'accompagnement des enseignant(e)s (Outil complémentaire)**

[Ce guide](#) se veut un outil d'accompagnement, un document de référence et un complément à l'album. Il contient notamment 12 propositions de défis écologiques à relever : étapes à suivre dans la réalisation des défis, pistes de réflexion et outils pédagogiques pertinents, grille d'analyse... des défis clé en main à réaliser en classe ou en sous-comité d'élèves!

## **Animation et défis « Les gaz à effet de serre » (Outil complémentaire)**

Vous souhaitez présenter une animation de sensibilisation sur les émissions de GES et relever des défis afin de lutter contre les émissions de GES dans votre établissement scolaire?

Grâce à cette présentation, vous pourrez démystifier ce que sont les GES, quel est leur impact sur la planète... et comment limiter leurs émissions au quotidien!

Au fil de l'animation, les questions suivantes seront abordées :

- Que sont les gaz à effet de serre (GES)?
- D'où proviennent-ils?
- Quels sont leurs impacts sur l'environnement et l'humain?
- Quel est le lien entre les GES et le réchauffement climatique?
- Y a-t-il des solutions afin de réduire les émissions de GES?

En cliquant sur [ce lien](#), vous accéderez aux outils pédagogiques nécessaires afin de réaliser l'animation.

# Les gaz à effet de serre

Toutes les questions sont tirées de l'album

« Comprendre pour agir : Les gaz à effet de serre », produit par le Réseau In-Terre-Actif.

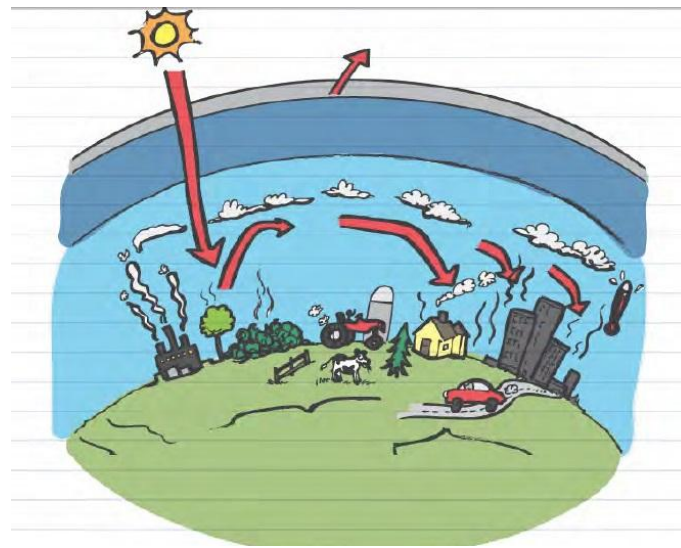
## Question 1 :

Qu'est-ce que l'empreinte écologique?

- a) La trace que nous laissons dans le sol lorsque nous marchons dans la nature.
- b) Une mesure de la pression exercée par les activités humaines sur la Terre.
- c) L'ensemble des espèces vivantes (faune, flore et humains) que l'on retrouve sur la planète.

Réponse : \_\_\_\_\_

## Question 2 :



## Complète l'explication de l'image suivante :

La moitié des rayons du soleil traversent l'**A** \_\_\_\_\_ et se rendent jusqu'à la **T** \_\_\_\_\_.  
Le sol réchauffé par ces rayons, laisse ensuite échapper de la **C** \_\_\_\_\_ sous forme de rayons  
**I** \_\_\_\_\_. Les GES retiennent \_\_\_\_\_ % de cette chaleur dans l'atmosphère, ce qui a pour effet de  
faire **A** \_\_\_\_\_ la température globale, et libère le reste de cette chaleur dans  
l'**E** \_\_\_\_\_.

**Question 3 :**

Quels sont les 4 principaux gaz à effet de serre?

---

---

---

---

**Question 4 :**

Nommez une des façons, pour un gouvernement, de participer à la lutte contre les émissions de GES.

---

---

**Question 5 :**

Quel est le secteur d'activités humaines qui génère le plus d'émissions de GES au niveau mondial?

- a) Le secteur de l'énergie
- b) Le secteur du transport
- c) Le secteur des matières résiduelles

Réponse : \_\_\_\_\_

**Question 6 :**

Vrai ou faux? « Le charbon, le pétrole et le gaz naturel sont des sources d'énergie renouvelables. »

Réponse : \_\_\_\_\_

**Question 7 :**

Expliquez le lien qui existe entre l'élevage bovin et les émissions de GES.

---

---

---

---

**Question 8 :**

Donnez un exemple d'habitude de transport malsaine qui contribue à augmenter la pollution atmosphérique.

---

---

# CORRECTEUR

## Question 1 :

Qu'est-ce que l'empreinte écologique?

- b) Une mesure de la pression exercée par les activités humaines sur la Terre.**

## Question 2 : Complète l'explication de l'image suivante :

La moitié des rayons du soleil traversent l'**Atmosphère** et se rendent jusqu'à la **Terre**. Le sol réchauffé par ces rayons, laisse ensuite échapper de la **Chaleur** sous forme de rayons **Infrarouges**. Les GES retiennent **95 %** de cette chaleur dans l'atmosphère, ce qui a pour effet de faire **Augmenter** la température globale, et libère le reste de cette chaleur dans l'**Espace**.

## Question 3 :

Quels sont les 4 principaux gaz à effet de serre?

- Le méthane (CH<sub>4</sub>)**
- Le gaz carbonique (CO<sub>2</sub>)**
- Le protoxyde d'azote (N<sub>2</sub>O)**
- La vapeur d'eau (H<sub>2</sub>O)**

## Question 4 :

Nommez une des façons, pour un gouvernement, de participer à la lutte contre les émissions de GES.

- En éduquant la population, en accordant la priorité au développement des énergies vertes, en adoptant des lois écologiques, en imposant des mesures strictes aux grandes industries polluantes, etc.**

## Question 5 :

Quel est le secteur d'activités humaines qui génère le plus d'émissions de GES au niveau mondial?

- a) Le secteur de l'énergie**
- b) Le secteur du transport
- c) Le secteur des matières résiduelles

## Question 6 :

Vrai ou faux? « Le charbon, le pétrole et le gaz naturel sont des sources d'énergie renouvelables. »

- Réponse : Faux**

## Question 7 :

Expliquez le lien qui existe entre l'élevage bovin et les émissions de GES.

- Réponse : L'élevage bovin est émetteur de GES. Pourquoi? Parce que l'on doit couper des arbres, comme c'est le cas dans la forêt amazonienne, afin de libérer de grands espaces qui deviendront des champs pour installer du bétail. Ces arbres ne peuvent alors plus capter le CO<sub>2</sub> par photosynthèse.**

## Question 8 :

Donnez un exemple d'habitude de transport malsaine qui contribue à augmenter la pollution atmosphérique.

- Réponse : L'utilisation de la voiture en solo, le fait de laisser son moteur tourner lorsque la voiture n'avance pas, l'achat de véhicules lourds et énergivores (comme les véhicules utilitaires sport), les excès de vitesse, etc.**